

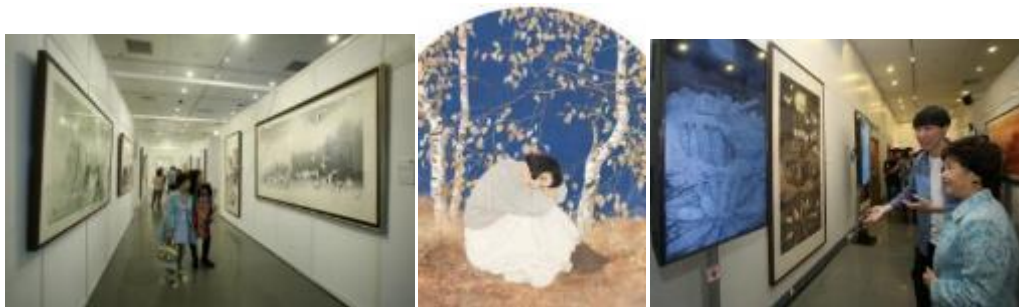


inkglobal.org

新聞稿（即時發布）

水墨動畫下載連結：<https://goo.gl/i1v3ms> | 更多相片及資料可到此連結下載：<https://goo.gl/3LT9Gb>

「全球水墨畫大展—教育篇」今起免費開放  
薈萃全球水墨名家 200 幅佳作  
展出饒宗頤逾半世紀作品 過半首度在港亮相 大學生創意演繹名作成動畫



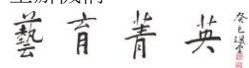
（香港·2018年10月24日）藝育菁英基金會去年舉辦香港有史以來規模最大的水墨畫展「全球水墨畫大展」，今年「全球水墨畫大展—教育篇」載譽歸來，於10月24日至11月19日期間假香港中央圖書館地下展覽廳全館免費展出。展覽薈萃200幅由全球徵集得來的大師級水墨畫作，將於期內分兩批展出，率先展示「花鳥」及「山水」兩大主題作品。今年特設「向饒宗頤大師致敬專區」，展出其創作時期跨越半世紀的畫作，部分作品更首次於本港亮相，展示一代藝術大師的創作歷程及當中變遷；基金會更夥拍香港公開大學，由大學生製作水墨動畫，包括把饒公的西北宗山水作品《霧鎖重關》，一眾學生早前更代表香港遠赴敦煌參加文博會，盡顯水墨傳統藝術與科技結合的創意與力量。為期近一個月的展覽將舉行逾30場藝術節目包括導賞團及工作坊，讓市民能從多角度認識及探索東方水墨藝術的奧妙與內涵。

「全球水墨畫大展—教育篇」今日（10月24日）舉行開幕典禮，邀得多位水墨大師，以及政府官員，聯同主辦機構代表擔任主禮嘉賓，並率先欣賞過百幅全球優秀水墨佳作，為大展揭開序幕。「全球水墨畫大展」開幕典禮的出席嘉賓包括：香港特別行政區政府署理行政長官張建宗先生、藝育菁英基金會主席方黃吉雯女士、「全球水墨畫大展」策展人郭浩滿博士、傳畫網董事長劉錦源先生、傳畫網執行董事嚴斌先生、旭日集團有限公司董事長楊釗博士、康樂及文化事務署署長李美嫦女士、香港公開大學副校長（學術）關清平教授、香港大學饒宗頤學術館副館長（藝術）鄧偉雄博士、水墨名家熊海、王秋童、高杏娟、徐海秋、楊頌雅、盧清遠、宮雪花、葉蔡淑君、林小枝、胡宇基、陳成球等。

**全球水墨精選 200 幅 率先展出「花鳥」及「山水」作品**

去年的「全球水墨畫大展」向全球五大洲徵集作品，經嚴格評審後選出500幅佳作，今次則從中再精選出200幅作品展出，全部均為六呎或八呎整宣的巨型畫作。聞名遐邇的中港水墨大師：王無邪、何百里、林湖奎、黃孝達、沈平、熊海、陳成球及林天行等均有參展。200幅作品期內將分兩批展出，第一期率先展出「花鳥」及「山水」類別的作品，其後將展出「人物」、「動物」及「現代」三個範疇的作品，包括全場最貴重的《秋冥》，出自中國水墨名家何家英手筆，估值逾港幣4,000萬元；亦有歷史上第一個描繪北極熊的水墨畫家劉

主辦機構：



鑽石贊助：

方氏基金會  
Fongs Foundation



策展機構：



銀贊助：

陳偉彰先生  
Mr Chan Wai Cheung, Glenn

場地贊助：



支持機構：

香港大學  
饒宗頤學術館  
Jao Tsung-I Petite Ecole  
The University of Hong Kong

首席贊助：



香港公開大學  
THE OPEN UNIVERSITY  
OF HONG KONG  
人文社會科學院 School of Arts and Social Sciences



inkglobal.org

元模參展。展覽雲集不同年齡的水墨名家，當中包括本地最年青的參展畫家楊頌雅，及已年屆 90 多歲的胡宇基及香港畫家黎明。兩代水墨畫家以截然不同的創作手法，使這項傳統水墨藝術得以傳承，流派紛呈。

### **饒公跨越半世紀作品突顯畫風變遷 21 段水墨動畫首次全數與真跡並展**

今次展覽與香港大學饒宗頤學術館合作，特設「向饒宗頤大師致敬專區」，精選饒公自 1960 年代至近年創作的 15 幅作品，其中 8 幅從未於香港展出，彌足珍貴，藉此突顯饒公半世紀以來的畫風變遷。展覽品中不但有其標誌性的「饒荷」作品，更包括他自 2000 年代起以西洋畫顏料繪寫的寰宇風光系列畫作，為饒公近年的創作新方向，中西合璧，可謂別樹一格。而香港公開大學學生更結合現代科技與傳統藝術，將饒公的西北宗山水作品《霧鎖重關》重新演繹成動畫，為作品賦予全新的面貌。

為推動更多年輕人認識水墨畫，場內設有水墨動畫專區，特別邀請香港公開大學動畫及視覺特效、電影設計及攝影數碼藝術的師生合作，為大師級水墨畫作品配上視覺特效及聲效，重新演繹為 1 分鐘動畫，包括王無邪、王秋童、熊海、沈平等不同主題的精彩作品，動畫讓水墨藝術跳出宣紙，呈現更立體的一面。一眾學生早前更代表香港遠赴敦煌參展文博會，讓公眾感受水墨畫千變萬化的魅力。21 段水墨動畫首次於本港展出，以不同方式呈現水墨之美。

### **冀展覽成常規藝術盛事 向世界宣揚中國水墨**

藝育菁英基金會主席方黃吉雯女士表示：「去年展覽獲得熱烈迴響，吸引了不少外地畫家及藝術愛好者來訪，今年大會再接再厲，目前已收到 400 人透過網上預先登記參觀展覽及參加不同工作坊，反應理想。今年展覽展期近一個月，相信能進一步向各界推廣水墨藝術。我期望隨著逐步發展，『全球水墨畫大展』可成為本地常規藝術盛事及文化旅遊項目，藉此提升香港在東方水墨界的國際地位，以及促進本地文化旅遊，讓世界各地更多人能感受到中國水墨的魅力。」

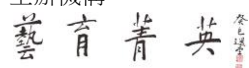
「全球水墨畫大展」策展人郭浩滿博士於典禮上介紹展覽內容時表示：「200 幅作品流派紛呈，讓人目不暇給；而饒老曾為全球水墨畫大展親筆題字，特設饒宗頤專區，記念饒公對水墨藝術的貢獻，同時讓更多人能一睹這位一代水墨大師超凡的藝術造詣；今年更有一眾年輕人把水墨作品變成動畫，傳承博大精深的水墨藝術。我期望透過多項水墨藝術節目，能令水墨藝術在香港更普及化。」

### **逾 30 場藝術節目與名家交流 免費導賞團深入了解作品**

展覽期間將舉行逾 30 場「樂·水墨」藝術節目，包括水墨大師即席揮毫示範、水墨名家親自教授的水墨工作坊，以及充滿創意的「動·水墨」水墨動畫工作坊等。市民亦可參加「尋·水墨」導賞團，在專業的導賞員帶領下，遊走這片充滿水墨氣息的空間，細味水墨藝術。所有活動費用全免，報名現已開始。

在講座及即席揮毫示範的時間外，台上將會循環播放「全球水墨畫大展」的 500 幅水墨佳作，以及一段介紹中國水墨五千年發展史的短片，大家只要安坐短片區中，便能飽覽「全球水墨畫大展」的精彩作品，了解彌足珍貴的水墨文化源遠流長的歷史發展。

主辦機構：



鑽石贊助：

方氏基金會  
Fongs Foundation



策展機構：



銀贊助：

陳偉彰先生  
Mr Chan Wai Cheung, Glenn

場地贊助：



支持機構：



首席贊助：





inkglobal.org

## 「全球水墨畫大展」作品集供訂購 重溫 500 幅震撼人心畫作



市民若想重溫去年於《全球水墨畫大展》展出的全部 500 幅水墨佳作，亦可考慮訂購一書兩冊的《全球水墨畫大展作品集》畫冊及《全球水墨畫大展作品集》電子版。書中收錄了《全球水墨畫大展》500 幅展品，輔以畫家簡介及作品介紹，讓震撼人心的畫作再次躍然眼前。精美大型畫冊將成為東方藝術歷史上的重要文獻，對日後水墨藝術發展影響深遠，是研究學習及欣賞水墨藝術的必備珍藏。今年增設電子版發售，包含一隻 USB 記憶體，除了輯錄「全球水墨畫大展」500 幅水墨佳作外，更有水墨發展史短片，讓大家更深入了解水墨藝術。市民可於 [inkglobal.org](http://inkglobal.org) 填妥訂購表格或在展覽會上訂購，全部收益將用作「全球水墨畫大展」持續發展用途。

### 「全球水墨畫大展—教育篇」公眾開放

日期：	2018 年 10 月 24 日至 11 月 19 日（11 月 5 日休館）（展期 26 天）
時間：	上午 10 時至晚上 8 時 *10 月 24 日晚上 6 時開放 *11 月 19 日開放至下午 4 時
地點：	香港中央圖書館地下展覽廳全館

#### 主辦機構：藝育菁英

旨在致力透過工作坊、現場寫生活動、展覽及藝術交流之旅等多元化的藝術活動，為熱愛繪畫創作藝術的本地及海外青少年加添更多接觸繪畫視藝文化的機會，促進青少年在國際藝術平台上的交流，發揮創意。現時舉辦的活動包括：大師承傳工作坊、全港青少年繪畫日、海外藝術之旅及優秀作品展等。有關詳情，請參閱：[www.yadf.hk](http://www.yadf.hk)

#### 協辦機構：雲峰畫苑

創辦於 1986 年，次年正式開展長遠的藝術推廣計劃，至今已在世界多國和中國各地舉辦超過一千多個畫展，出版近二百本畫集，雲峰三十年來發掘了大量具鮮明藝術個性的實力派藝術家，對推介優秀藝術家作品扮演著積極的角色，同時亦致力進行不同類型的藝術推廣工作。

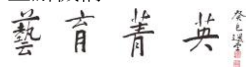
新聞稿由 Wasabi Creation Ltd. 創意無限公關推廣公司代為發放。傳媒查詢，請聯絡：

Ms Jenny Lau 電話：2811 4900 / 9040 0988 電郵：[jenny@wasabic.com.hk](mailto:jenny@wasabic.com.hk)  
Ms Sandra Au 電話：2811 4900 / 6685 0138 電郵：[sandra@wasabic.com.hk](mailto:sandra@wasabic.com.hk)

附件一：「全球水墨畫大展—教育篇」5 大焦點

附件二：「樂·水墨」活動時間表

主辦機構：



鑽石贊助：

方氏基金會  
Fongs Foundation



策展機構：



銀贊助：

陳偉彰先生  
Mr Chan Wai Cheung, Glenn

場地贊助：



支持機構：



首席贊助：





附件一：「全球水墨畫大展—教育篇」5大焦點

「全球水墨畫大展—教育篇」5大焦點

**向饒宗頤大師致敬專區**

展覽特設「向饒宗頤大師致敬專區」，展出饒宗頤的 15 幅作品，過半作品為首次於香港展出，彌足珍貴，讓市民一睹這位一代藝術大師超凡的造詣。展出作品的創作時期橫跨半世紀，最早的包括 1960 年代創作的《梅窩寫生》，以水墨描繪香港風光；近年作品包括以西洋畫顏料繪寫的山水畫系列，中西合璧作品不但是饒公近年創作的方向，作品亦首次於本港亮相。場內當然少不了「饒荷」作品，獨特的《金墨荷花分合四屏》由 4 幅畫作製作而成，別樹一格。香港公開大學學生更將其西北宗山水作品重新演繹成動畫，值得期待！



**全球水墨精選 200 幅**

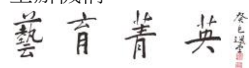
去年的「全球水墨畫大展」向全球五大洲徵集作品，經嚴格評審後選出 500 幅佳作，今次則從中再精選出 200 幅作品展出，全部均為六呎或八呎整宜的巨型畫作真跡。聞名遐邇的中港水墨大師王無邪、何百里、林湖奎、黃孝達、沈平、熊海、陳成球及林天行等均有參展。200 幅作品期內將分兩批次展出，第一批次率先展出「花鳥」及「山水」類別的作品，當中包括本地最年青的參展畫家楊頌雅，及已年屆 90 多歲的胡宇基及香港畫家黎明，雲集各地高手；其後將展出作品分為「人物」、「動物」及「現代」3 個範疇的作品，包括全場最貴重的《秋冥》，出中國水墨名家何家英手筆，估值逾 4,000 萬；亦有歷史上第一個描繪北極熊的水墨畫家劉元模參展。作品旁邊更設二維碼，以便閱覽每幅作品的電子圖像及介紹。



**「動·水墨」多媒體專區**

21 名香港公開大學學生結合現代科技與傳統藝術，為大師級水墨畫作品配上視覺特效及聲效，重新演繹為 1 分鐘動畫，讓水墨藝術跳出宣紙，呈現更立體的一面，早前更遠赴敦煌參展文博會。21 段水墨動畫首次於本港與真跡並列展出，以不同方式展現水墨之美。

主辦機構：



鑽石贊助：

方氏基金會  
Fongs Foundation



策展機構：



銀贊助：

陳偉彰先生  
Mr Chan Wai Cheung, Glenn

場地贊助：



支持機構：



首席贊助：





INK GLOBAL  
全球水墨畫大展

inkglobal.org



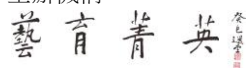
### 「樂·水墨」藝術節目

展覽期間將舉行逾30場工作坊及講座，由水墨名家親自教授，互相交流之餘亦可同時手執毛筆畫下自己獨一無二的作品。今年水墨動畫成展覽的焦點，公眾亦可利用電腦即場製作水墨動畫。展覽期間，更設有「尋·水墨」導賞團，專業的導賞員會帶領大家遊走5,000呎的水墨展場，仔細講解不同畫作的特色。所有活動名額有限，費用全免，立即把握機會報名參與。

### 「賞·水墨」短片區

水墨作品流派纷呈，若觀眾想稍作休息，可以安坐短片區，由宋代到現代的水墨畫，配上傳統文化故事圖片，一同細味水墨作品的優美。短片把水墨畫的演變及發展生動地呈現，加深觀眾對水墨文化源遠流長的歷史發展，同時亦可一次過飽覽 500 幅水墨佳作。

主辦機構：



鑽石贊助：

方氏基金會  
Fongs Foundation



策展機構：



銀贊助：

陳偉彰先生  
Mr Chan Wai Cheung, Glenn

場地贊助：



支持機構：



首席贊助：





inkglobal.org

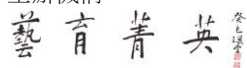
附件二：「樂·水墨」活動時間表

### 「樂·水墨」藝術節目

水墨藝術講座及示範	
由水墨大師即場揮毫示範，讓公眾能夠近距離觀摩大師的作畫過程，學習高水平的水墨畫技巧，水墨愛好者必看！ *活動詳情請參見附件一。	
日期：	10月24日、30日；11月2、5、6、13、16日
「動·水墨」水墨動畫工作坊	
想變身動畫大師，親自動手把平面畫作變成生動的水墨動畫？由香港公開大學人文社會科學院創意藝術學位課程的導師和學生，向公眾展示水墨動畫的製作過程和分享經驗，並讓參加者利用電腦即場嘗試製作花鳥水墨動畫，人人立即變身動畫大師！ *參加者必須年滿13歲以上，名額40人，先到先得，活動費用全免。	
日期：	展覽期內逢星期日 (10月28日；11月4、11、18日)
時間：	6:30pm – 8:30pm
水墨工作坊	
欣賞展覽之餘更可留下水墨大作？水墨名家親自教授繪畫，讓參加者能夠學習水墨畫的技巧，親身體驗水墨藝術的樂趣和魅力。 *參加者必須年滿13歲以上，名額40人，先到先得，活動費用全免。	
日期及時間：	10月31日(三) - 6:30pm – 8:30pm 11月2日(五) - 3:30pm – 5:30pm 11月14日(三) - 6:30pm – 8:30pm
「尋·水墨」導賞團	
展覽期間共有16團導賞團，由專業導賞員會帶領大家遊走於5,000呎水墨空間之中，教大家如何欣賞及細味水墨藝術，深入了解水墨作品及背後的意境。擺脫水墨藝術給你的刻板印象！水墨藝術初哥萬勿錯過。 *導賞團以廣東話進行，年齡不限，每團名額20人，先到先得，活動費用全免。	
日期：	展覽期內逢星期六、日 (10月27、28日；11月3、4、10、11、17、18日)
時間：	每日兩節 (3:00pm – 4:00pm、5:00pm – 6:00pm)

\*\*\*報名方法：「全球水墨畫大展」網上報名 (inkglobal.org)

主辦機構：



鑽石贊助：

方氏基金會  
Fongs Foundation



策展機構：



銀贊助：

陳偉彰先生  
Mr Chan Wai Cheung, Glenn

場地贊助：



支持機構：

香港大學  
毓宗頤學術館  
Jao Tsung-I Petite Ecole  
The University of Hong Kong

首席贊助：

